

I dati della classifica redatta dal ministero dell'Economia

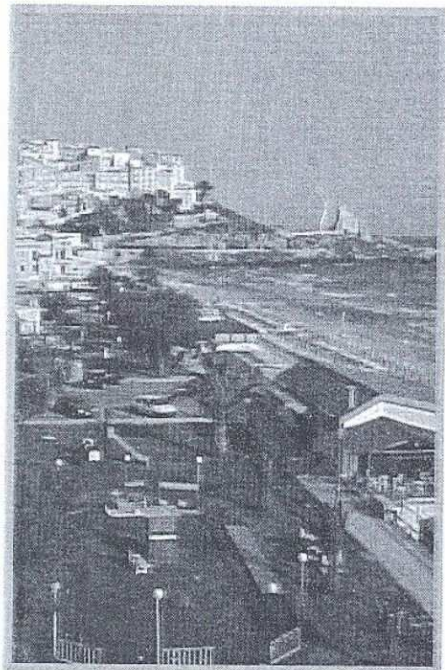
# Pontini meno ricchi

*Sperlonga arretrata, promosse Formia e Latina*

UNA revisione al ribasso degli indici di ricchezza e, pertanto, Fisco meno esoso per quei contribuenti soggetti agli studi di settore. La classifica pubblicata ieri dal Sole 24 Ore è particolarmente eloquente e fotografa in maniera perfetta la situazione attuale del Lazio e della provincia di Latina in particolare. In calo rispetto al passato sono Aprilia e Sabaudia, mentre Sperlonga viene classificata nel gruppo dei comuni arretrati.

La classifica che viene stilata dal ministero dell'Economia prende in considerazione diversi parametri e tende a formare cinque gruppi all'interno dei quali vengono suddivisi i vari comuni. Tra i comuni che scendono nella nuova classificazione rispetto al passato, troviamo Aprilia e Sabaudia, entrambe inserite nel gruppo 2, quello che indica aree con livello di benessere non elevato, bassa scolarità e sistema economico prevalentemente commerciale. Approda al gruppo 2 anche San Felice Circeo, che nella passata rilevazione era invece inserito nel gruppo 3, che indica aree ad elevata urbanizzazione, con notevole grado di benessere, istruzione superiore.

Nel complesso il quadro che emerge dalla classifica stilata dal ministero, non è dei migliori per la provincia pontina. Le uniche città a essere state inserite nel gruppo 3, quello ad elevata urbanizzazione, sono Formia e Latina. Un vero e proprio attestato di stima per le amministrazioni comunali delle due città. Folta invece la rappresentanza del gruppo 2, quello con livello di benes-



sere non elevato, bassa scolarità e sistema locale poco sviluppato. In questo gruppo sono inseriti: Aprilia, Bassiano, Castelforte, Cisterna, Cori, Fondi, Gaeta, Itri, Lenola, Maenza, Minturno, Norma, Pontinia, Priverno, Rocca Massima, Rocca-

gna, Sabaudia, San Felice, Santi Cosma e Damiano, Sermoneta, Sezze, Sonnino, Spigno, Terracina e Ventotene.

Sono sei invece le città che si trovano inserite nell'ultimo gruppo, il peggiore. Nel gruppo numero 5, infatti, so-

no comprese le aree di marcata arretratezza economica, basso livello di benessere e scolarità. In questo gruppo sono inserite: Campodimele, Monte San Biagio, Ponza, Prossedi, Roccasecca dei Volsci e, sorpresa, Sperlonga. Quest'ultima località,

programma Gerico, misura se è in regola coi risultati. Con la nuova versione viene verificato prima se i dati dichiarati sono coerenti o meno con la struttura. Successivamente viene misurata la congruità del contribuente rispetto al suo settore produttivo di riferimento. In caso di scostamenti entro certi limiti, il contribuente può decidere se adeguarsi ai risultati di Gerico in sede di dichiarazione dei redditi. Un sistema, dunque, che permette di monitorare in maniera chiara l'evoluzione economica dei territori, suddivisa per settori.

## Il sistema Gerico per seguire l'evoluzione dei ricavi

In sede di dichiarazione dei redditi il contribuente, attraverso il

programma Gerico, misura se è in regola coi risultati. Con la nuova versione viene verificato prima se i dati dichiarati sono coerenti o meno con la struttura. Successivamente viene misurata la congruità del contribuente rispetto al suo settore produttivo di riferimento. In caso di scostamenti entro certi limiti, il contribuente può decidere se adeguarsi ai risultati di Gerico in sede di dichiarazione dei redditi. Un sistema, dunque, che permette di monitorare in maniera chiara l'evoluzione economica dei territori, suddivisa per settori.

nonostante sia considerata un po' da tutti come una delle perle del litorale pontino, viene inserita nel gruppo più basso, quello cioè a maggiore arretratezza. Una bocciatura per rimediare alla quale sarà necessario un impegno non indifferente.

punteggi

### SPERLONGA

La località costiera è stata inserita nel gruppo numero 5, ovvero quello che rappresenta le città più arretrate. Aree di marcata arretratezza economica, basso livello di benessere e scolarità poco sviluppata, sono le principali caratteristiche di questo gruppo e, di conseguenza, di Sperlonga.

### APRILIA

La città del nord pontino è scesa nella classifica stilata dal ministero dell'Economia. Posizioni perse che certificano un impoverimento complessivo in tutti i settori produttivi. Aprilia è stata inserita nel gruppo 2 a, nonostante sia in media con il dato del resto della provincia, segna un trend negativo preoccupante.

### PONZA E VENTOTENE

Le isole pontine non segnano certamente un trend positivo. Nella classifica della ricchezza stilata dal ministero si trovano nel gruppo 2 (Ventotene) e nel gruppo 5 (Ponza). Per quest'ultima, quindi, marcata arretratezza in tutti i settori e benessere sotto la soglia.

### LATINA

Il capoluogo pontino, assieme alla città di Formia, resta stabilmente nel gruppo numero 3. Il «numero perfetto», che rappresenta il gruppo in cui si trova anche Roma, certifica le aree ad alta urbanizzazione, notevole grado di benessere, istruzione superiore e servizi terziari evoluti.